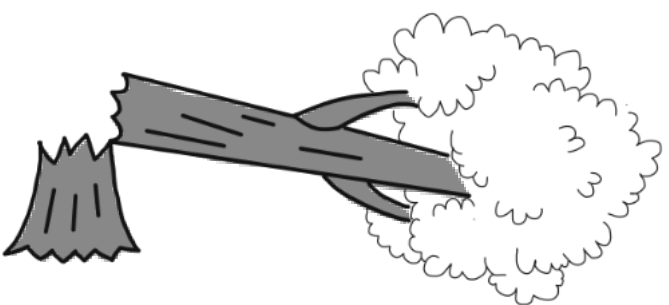
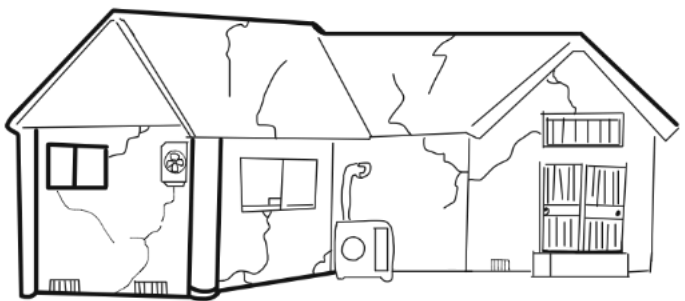



石津・荒木町 防災マップ

私たちは、地域に役立つ防災マップを作るために地域を歩き危険だと思う道や比較的安全な道を考えました。

そこで石津・荒木町には安全だと思う場所もあるが、地震などによって危険になってしまおう場所の方が多くことに気づきました。具体的には地面のひび割れが起きたり、建物が崩壊したり、倒木などが起こると考えられました。特に石津町は住宅が多く、地震が起きた時に通れる道は限られてくると考えました。

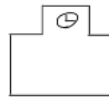
そこで自分達は地域の方々及安全に通れる道を考えてみました。例えば新しい家が多いところ、新しく広い道などは地面のひび割れや建物の崩壊などの危険性がなく安全に避難できると考えました。詳しいことは鎌田中学校のホームページか上の二次元バーコードから閲覧ください。



 危険だと思われる場所

 安全だと思われる道



 避難所学校

 避難所

赤…危険
青…安全

避難経路



港小学校



8分
500m



4分
250m



荒木町

10分
700m~800m
くろしお



6分
450m



8分
500m



石津町

12分
850m

郷津町



8分
500m



鎌田町



6分
400m



中央町

鎌田中学校

